

# CASA DE COLÒNIES CAL DIABLE



***Natural de mena. s.l.***  
Camí de la Llacuna, s/n "Cal Diable"  
08738 Pontons  
tel. 609.31.22.44 ò 93.898.70.43  
e-mail: [jaume@lacoordi.com](mailto:jaume@lacoordi.com)

# PRESENTACIÓ

La casa de colònies Cal Diable està situada al terme municipal de Pontons (Alt Penedès), a 20 Km de Vilafranca, 75 Km de Barcelona, 167 Km de Girona, 56 Km de Tarragona i a 105 Km de Lleida.

Amb una capacitat de 98 places està oberta tot l'any per a grups escolars, associacions, entitats juvenils, famílies, grups d'amics i colònies d'estiu.

Ideal per dur-hi a terme qualsevol classe d'educació en el lleure, descansar, fer trobades i gaudir de la natura. Sense oblidar el caràcter lúdic i de convivència que tenen totes les nostres activitats.



La casa ofereix el servei de cuina casolana.

Els usuaris poden triar entre fer sortides d'un dia, colònies escolars, sortides de caps de setmana, pernoctar o colònies d'estiu.

També es pot escollir fer algunes de les activitats que la casa ofereix. Envoltada de bosc i amb un gran nombre de rutes i fonts pels voltants, a la casa hi ha: zona de picnic, piscina, camp de futbol amb gespa, pista poliesportiva de bàsquet i futbol, zona de gespa amb ombra, granja, sales d'activitats, dos menjadors, sala de mestres, hort, lavabo per minusvàlids i lloc per estendre la roba.

1. Masia
2. Cuina, menjadors, sala de mestres i dormitoris.
3. Dormitoris i menjador o sala polivalent.
4. Jardí.
5. Pista de futbol i bàsquet pavimentada.
6. Hort.
7. Granja.
8. Camp de futbol amb herba.
9. Zona de picnic.
10. Piscina.



## **SERVEIS:**

- Coixineres.
- Mantes.
- Aigua calenta.
- Calefacció central.
- TV i vídeo.
- Tovallons

Els grups poden escollir entre varies activitats o tallers segons l'edat. Els tallers o activitats triades seran dutes a terme per l'equip de monitors de la casa.

## ACTIVITATS I TALLERS:

Com veureu l'oferta d'activitats és àmplia i variada per tal d'arribar a qualsevol demanda que ens pugueu fer.

Les activitats es poden adaptar al programa pedagògic de l'escola i volen ser una finestra oberta a la pràctica i a l'observació directa i en viu de l'activitat que es vol treballar.

	E.I.	C.I.	C.M.	C.S.
<b>La vida a pagès</b>				
Granja				
Horta				
Jardineria				
La vinya i el vi				
La llana				
<b>Coneixement de la natura</b>				
Itinerari de natura				
Supervivència				
Geologia				
Orientació				
Plantes aromàtiques ( <i>elaboració de perfums i bosses d'olor</i> )				
Nit de bivac				
<b>Transformació d'aliments</b>				
Galetes				
Pa				
Melmelada				
<b>Altres</b>				
Màscares de guix				
Marqueteria				
Cistelleria				
Construcció d'estels				
Construcció de titelles				
Instrumentos musicals				

Per a grups escolars que es quedin a dormir l'horari proposat és el següent:

**09:00h. Esmorzar** (A càrrec dels mestres)

**10:00 a 13:00h. Activitats i tallers** (A càrrec dels monitors)

**13:00 a 13:30h. Temps lliure** (A càrrec dels mestres)

**13:30h. Dinar** (A càrrec dels mestres)

**14:30 a 15:30h. Temps lliure** (A càrrec dels monitors)

**15:30 a 17:00h Activitats i tallers de la tarda** (A càrrec dels monitors)

**17:00 a 17:30h. Berenar** (A càrrec dels mestres)

**17:30 a 19:00h. Activitats i tallers de la tarda** (A càrrec dels monitors)

**19:00 a 20:30h. Temps lliure** (A càrrec dels mestres)

**20:30 a 21:30h. Sopar** (A càrrec dels mestres)

**21:30 a (...)h. Joc o activitat de nit** (A càrrec dels monitors)

**NOTA:** Aquests horaris són orientatius i es poden modificar segons les vostres necessitats o per altres motius que ens marqui el ritme del dia.

## **CAL PORTAR:**

- Motxilla
- Sac de dormir.
- Llençol de sota.
- Pijama
- Pantalons curts i llargs.
- Jerseis.
- Roba d'abric.
- Roba de recanvi (còmode).
- Mudes de roba interior.
- Estris d'higiene personal.
- Calçat esportiu.
- Impermeable.
- Gorra, lot o llanterna i cantimplora.
- Banyador, xanquetes, crema solar i tovallola de bany ( A L'ESTIU ).

\* US RECORDEM QUE HEU DE DUR LA ROBA MARCADA AMB EL NOM DEL NEN O LA NENA.

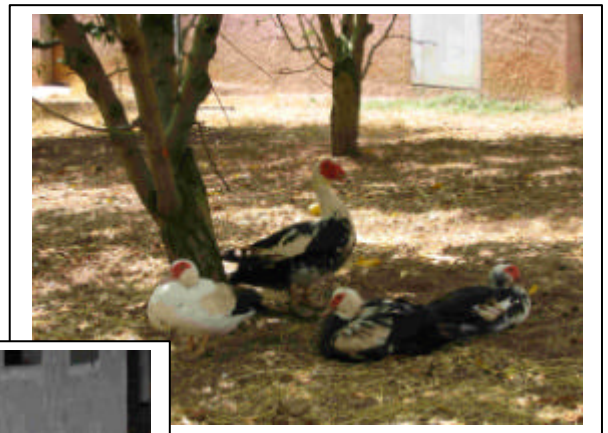
\* CONVÉ QUE ELS NENS/ES SÀPIGUEN TOT EL QUE PORTEN I LA SEVA UBICACIÓ EN LA BOSSA O MOTXILA ABANS DE MARXAR DE COLÒNIES.

## TALLERS I ACTIVITATS:

### TALLER DE GRANJA

L'objectiu d'aquest taller és que els nens i nenes tinguin un contacte directe amb els animals de la granja i coneguin les seves característiques i el que n'aprofitem.

Introduint-se així, d'una manera pràctica, a la vida del granger tot fent les feines de neteja i alimentació.



E.I.	C.I.	C.M.	C.S.
------	------	------	------

### TALLER DE LLANA

En aquest taller els nens i nenes coneixeran l'origen de la llana i tot el procés artesà que aquest ha de seguir per tal de poder-se transformar en teixit.

Cada participant tot utilitzant les eines bàsiques per a treballar la llana "el fus, el cardot, el teler i l'agulla" filarà un tros de fil i teixirà un tros de tela.

E.I.	C.I.	C.M.	C.S.
------	------	------	------

## TALLER D'HORTA I ARBRES FRUITERS

L'objectiu del taller d'horta és que els nens i nenes s'introdueixin a la vida del pagès de manera pràctica i directe tot fent les feines de plantar, llaurar, regar, collir, trasplantar, etc...

Coneixeran també les diferents fases i parts de la planta, quins aliments ens donen, els diferents adobs que hi ha i quin tipus de sòl és el més adequat.

Els productes que es plantaran i recolliran aniran en funció de cada època.



E.I.	C.I.	C.M.	C.S.
------	------	------	------

## TALLER DE SUPERVIVÈNCIA

En el taller de supervivència els participants aprendran algunes nocions bàsiques de primers auxilis, mètodes de transport de ferits, diferents maneres d'orientar-se en el medi natural, a conèixer i diferenciar alguns aliments comestibles i el funcionament d'una brúixola.

A part es pot escollir entre construir cabanes o un rellotge de sol.

Finalment els nens i nenes faran un petit joc d'orientació.

## ORIENTACIÓ

En aquesta activitat els joves aprendran a fer anar una brúixola i tot seguit començaran per grups una cursa d'orientació per la muntanya on hauran de posar a prova els seus coneixements i les seves habilitats.



## TALLER DE GALETES, PA I MELMELADA

En aquest taller els nens experimentaran i aprendran com fer galetes, pa o melmelada així com també coneixeran d'on provenen els ingredients necessaris per fer-los.

Cadascú s'emportarà a casa el pa, les galetes o la melmelada que hagi fet.

## TALLER DE PLANTES AROMÀTIQUES

En aquest taller els nens i nenes aprendran i coneixeran diferents plantes aromàtiques que es poden trobar en la majoria dels boscos catalans.

Aprofitant les propietats que aquestes plantes tenen i utilitzant l'alambí, cadascú s'emportarà a casa un pot de perfum i/o una bossa d'olor.



## TALLER DE JARDINERIA

En aquest taller els nens i nenes aprendran a dissenyar i tenir cura d'un jardí. Plantaran, trauran males herbes, treballaran la terra, regaran, faran servir les diferents eines que utilitza un jardiner i s'emportaran una alfàbrega a casa.

## ITINERARI DE NATURA

És un moment en que els nens i nenes tindran contacte directe amb la natura.

Coneixeran diferents plantes, seguiran pistes, trobaran petjades, observaran animals, aprendran a respectar la natura i la importància que aquesta té i sobretot gaudiran d'una passejada per camins mentre experimenten amb el que la natura els pot oferir.



## TALLER DE GEOLOGIA

En aquest taller els nens i nenes faran una passejada pel bosc, visitaran una pedrera on s'hi poden trobar fòssils i aprendran quines són les grans unitats del relleu català i com es van formar.

També coneixeran i veuran com es forma un sòl, quines parts té, de que està format, la seva composició química i els diferents tipus que hi ha.

Aquest taller es pot complementar amb una part pràctica que consisteix en separar les partícules que formen el sòl, determinar-ne el tipus i comprovar la permeabilitat de diferents tipus de sòl.

E.I.	C.I.	C.M.	C.S.
------	------	------	------

## **LA VEREMA**

En aquesta activitat visitarem una vinya i estudiarem les diferents feines que si fan, explicarem com és un cep, collirem i transportarem el raïm i finalment en farem el most.

Aquest taller només es possible en l'època que es cull el raïm. (setembre – octubre)

E.I.	C.I.	C.M.	C.S.
------	------	------	------

## **ALTRES TALLERS**

### **TALLER D'INTRUMENTS MUSICALS**

Els nens i nenes utilitzant materials naturals i de reciclatge construiran diferents instruments musicals que finalment s'emportaran a casa.

### **CONSTRUCCIÓ DE TITELLES**

L'objectiu d'aquest taller és que cada participant construeixi una titella amb materials de reciclatge i altres i finalment preparin una obra per representar-la davant els seus companys.

Cada nen o nena s'emportarà la seva titella a casa.

### **MÀSCARES DE GUIX**

En aquest taller cada nen o nena es farà una màscara de guix que s'emportarà a casa.

### **CISTELLERIA**

L'objectiu d'aquest taller és que cada nen construeixi un cistell fet de vímet.

### **CONSTRUCCIÓ D'ESTELS**

En aquest taller els infants construiran un estel i si el temps acompanya i el vent bufa sortirem a fer-los volar.

### **MARQUETERIA**

### **CONSTRUCCIÓ D'UN PLANISFERI**

### **NIT DE BIVAC**

Mapa de com arribar a la casa.

